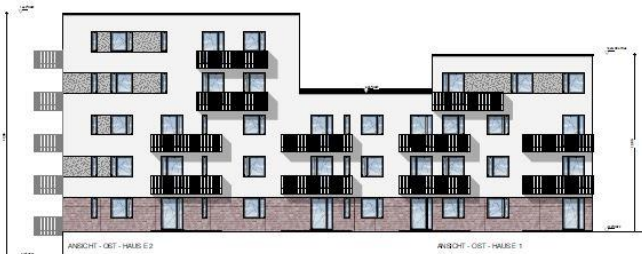


Referenzblatt

Projekt Neubau Elbterrassen Geesthacht 1



Neubau eines Komplexes bestehend aus acht Mehrfamilienhäusern und einer unterirdischen Tiefgarage in Geesthacht. Die insgesamt 97 Wohneinheiten haben eine Wohnfläche von 7.750 m².

Bauherr

Ed. Züblin AG, Hamburg

Architekten

siebrecht münzesheimer architekten GmbH,
Hamburg

Herstellsumme TGA

Netto 3.000.000 €

Technische Gewerke

- Abwasser- und Wasseranlagen
- Wärmeversorgungsanlagen
- Lufttechnische Anlagen
- Starkstromanlagen
- Fernmelde- u. informationstechnische Anlagen
- Technische Anlagen in Außenanlagen

Leistungen gemäß HOAI

- Grundlagenermittlung
- Vorplanung
- Entwurfsplanung
- Genehmigungsplanung
- Ausführungsplanung

Bearbeitungszeitraum

05/2016 bis 09/2017